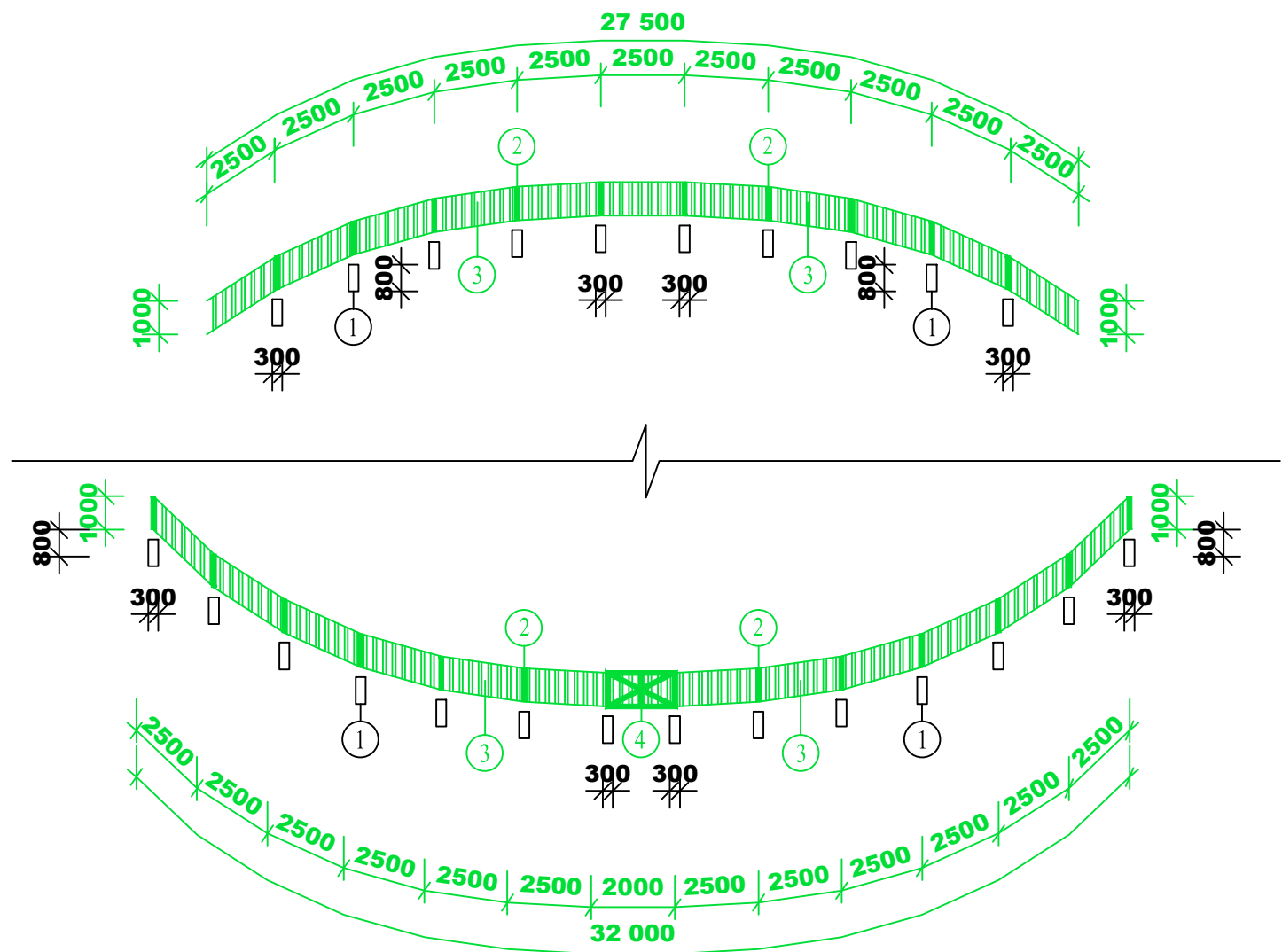


LEGENDA OPLOCENÍ WORKOUT.HŘIŠTĚ

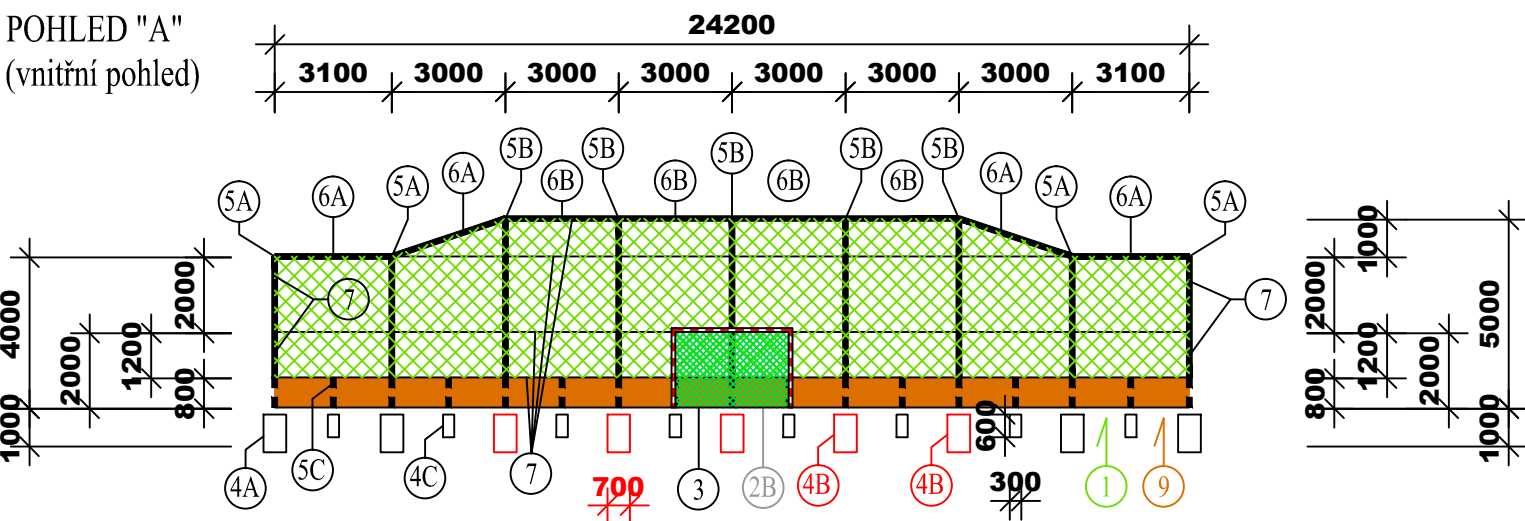
- 1 - BET.PATKA 300/300/800mm (KOTVENÍ SLOUPU 600mm)
- 2 - TYPIZOVANÝ OCELOVÝ SLOUP OPLOCENÍ min 60/40/3mm v=1m nad terénem (tzn.celkem d=1,6m - kotvení 600mm v bet.základu)
- 3 - TYPIZOVANÝ OCELOVÝ RÁM OPLOCENÍ v=cca 1m (d=cca 2500mm)
- 4 - VSTUPNÍ BRANKA 1000/2000mm (typizované ocelové rámové oplocení)

POZNÁMKA

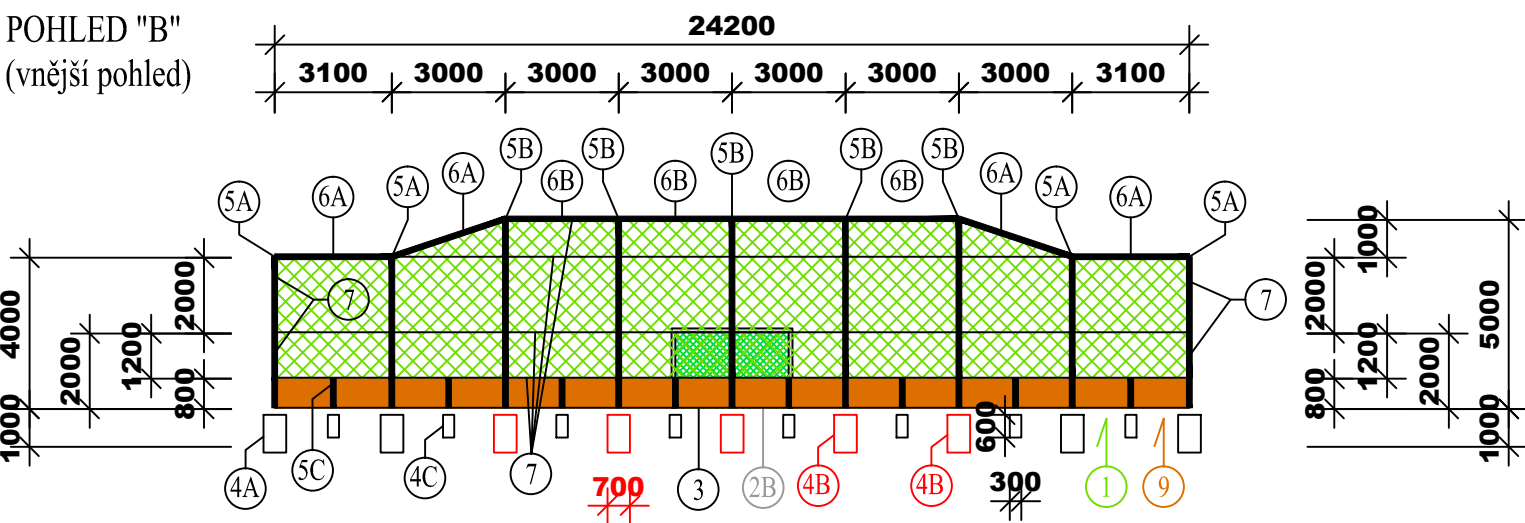
TYPIZOVANÉ RÁMOVÉ OPLOCENÍ BUDE PROVEDENO VČ.POLYSTEROVÉHO NÁSTRÍKU - ODSŤÍN TMAVĚ ZELENÁ, SPOJE MEZI SLOUPY A JEDNOTLIVÝMI POLI BUDOU ŠROUBOVÉ. VÝŠKOVÉ KÓTY NEJSOU V SOULADU S VÝŠKOVÝM UMÍSTĚNÍM HŘIŠTĚ A VE SCHÉMATU OPLOCENÍ NEJSOU DETAILNĚ ZAKRESLENY VÝŠKOVÉ NEROVNOST TERÉNU. RÁMY TYPIZOVANÉHO OPLOCENÍ MUSÍ BÝT UCHYCENY V BEZPŘOSTŘEDNÍ BLÍŽKOSTI SLOUPŮ. OPLOCENÍ NUTNO PROVÁDĚT PRŮBĚŽNĚ TZN.POSTUPNĚ OSAZOVÁNÍ SLOUPU A RÁMU V ŘADĚ ZA SEBOU - NUTNÁ PŘESNOST OSAZENÍ RÁMŮ. ÚDAJE ROZTEČÍ JSOU INFORMATIVNÍ A BUDOU UPŘESNĚNY ZHOTOVITELEM PŘED ZAHÁJENÍM STAVBY.



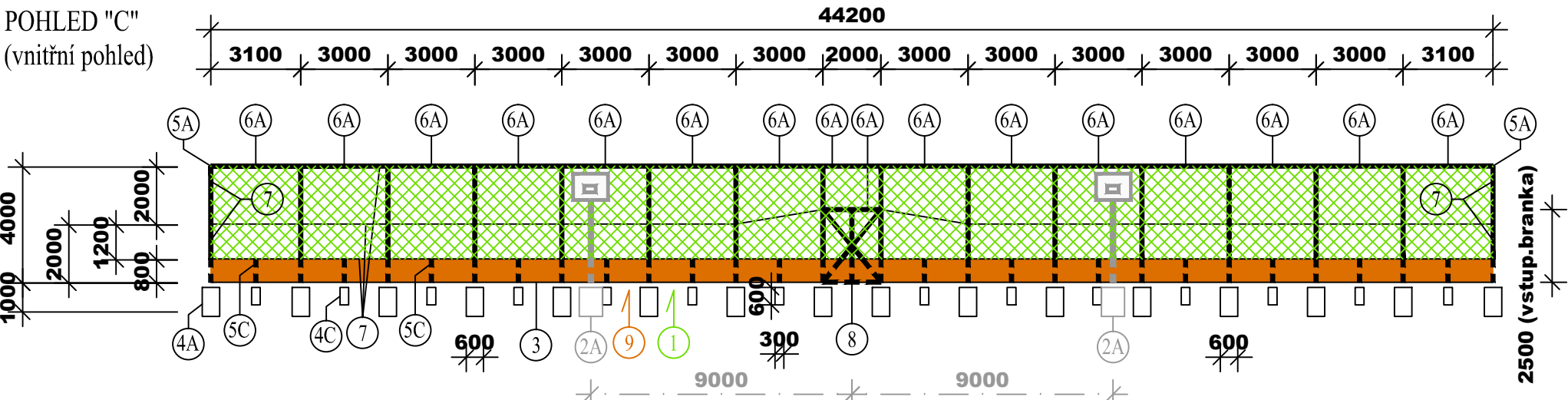
POHLED "A" (vnitřní pohled)



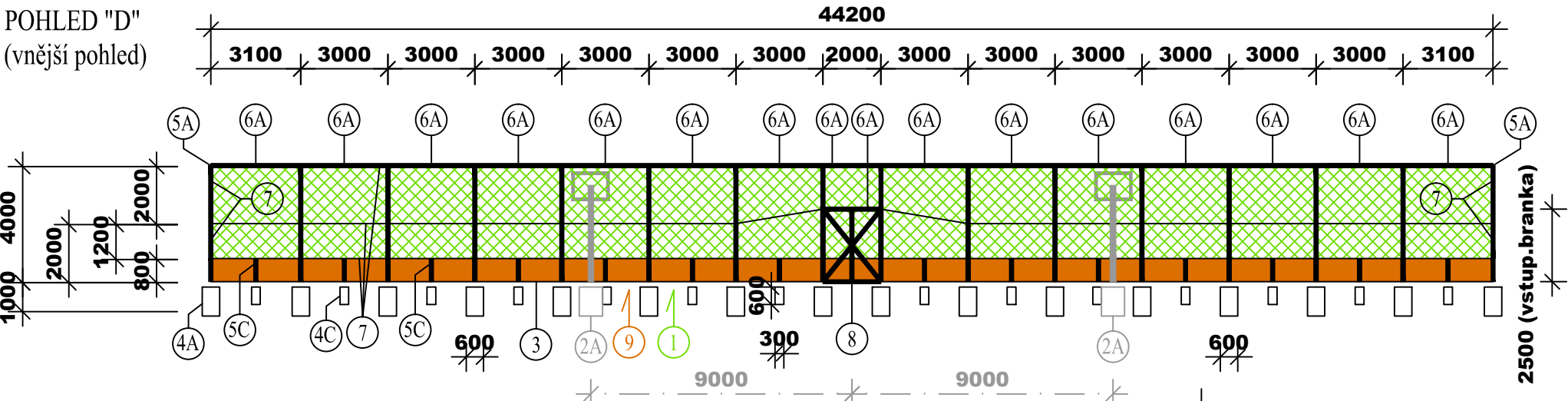
POHLED "B" (vnější pohled)



POHLED "C" (vnitřní pohled)



POHLED "D" (vnější pohled)



LEGENDA OPLOCENÍ VÍCEÚČEL.HŘIŠTĚ

- 1 - SÍŤ ZÁCHYTNÁ bezuzlová PE 45/45/3mm (zelená)
- 2A - OCEL.KONSTRUKCE KÖŠE STREETBALU KOTVENÁ DO ŽB ZÁKLADU
- 2B - BRANKA MALÉ KOPANÉ (vě.spec.sítě s klípy) KOTVENÁ DO POUZDER V BET.ZÁKLADCÍCH
- 3 - BET.OBRUBNÍK V BET.LOŽI S OPĚROU
- 4A - BET.PATKA SLOUPU OPLOCENÍ 600/600/1000mm - KOTVENÍ SLOUPU 800mm (pro oplocení v=4m)
- 4B - BET.PATKA SLOUPU OPLOCENÍ 700/700/1000mm - KOTVENÍ SLOUPU 800mm (pro oplocení v=5m)
- 4C - BET.PATKA SLOUPU OPLOCENÍ 300/300/600mm - KOTVENÍ SLOUPU 400mm (pro dělicí sloupek mantinelu v=0,8m)
- 5A - OCELOVÝ SLOUP OPLOCENÍ Ø76/4mm (pro oplocení v=4m)
- 5B - OCELOVÝ SLOUP OPLOCENÍ Ø76/5mm (pro oplocení v=5m)
- 5C - OCELOVÝ SLOUP OPLOCENÍ Ø76/4mm (dělicí sloupek mantinelu v=0,8m)
- 6A - ZTUŽENÍ Ø60/4mm (pro oplocení v=4m)
- 6B - ZTUŽENÍ Ø60/5mm (pro oplocení v=5m)
- 7 - NAPÍNAČÍ LANKO
- 8 - VSTUPNÍ BRANKA cca 2000/2500mm
- 9 - DŘEVĚNÝ FOŠNOVÝ MANTINEL v=800mm (modřín)

POZNÁMKA

BET.ZÁKLADY S POUŽITÍM SMĚSI C16/20. SPOJE MEZI SLOUPY A ZTUŽENÍM BUDOU ŠROUBOVÉ. VÝŠKOVÉ KÓTY NEJSOU V SOULADU S VÝŠKOVÝM UMÍSTĚNÍM HŘIŠTĚ. SÍŤ A MANTINEL JSOU UMÍSTĚNY Z VNITŘNÍ STRANY HŘIŠTĚ - uchycení sítě pouze na lanka, nikoliv na sloupy a průběžné ztužení např.omotáním. UVEDENÉ KÓTY JSOU ORIENTAČNÍ.

PARÉ ČÍSLO:	AUTORIZACE:	<div>Projekční útvar se vztahuje k: <small>Provedení a instalace stavebních objektů, zřízení sportovních areálů a pozemků, příprava a vypracování technických návrhů, projektů a technické specifikace</small></div> <div><b>PROJEKTOVÁNÍ SPORTOVIŠŤ s.r.o</b></div> <div>Kotkovská 4323</div> <div>760 01 ZLÍN</div> <div><small>Jan Duhák   e-mail: jduhak@centrum.cz   tel: 7252731017</small></div> <div><b>projektovani-sportovisti.cz</b></div> <div><small>Projekční útvar se vztahuje k: <small>Provedení a instalace stavebních objektů, zřízení sportovních areálů a pozemků, příprava a vypracování technických návrhů, projektů a technické specifikace</small></small></div>	
KRAJ:	VYSOČINA	PROFESE: STAVEBNĚ TECHNICKÉ ŘEŠENÍ	VYPRACOVAL: JAN DUHÁK <small>jan.duhak@centrum.cz tel: 760/2656</small>
MÍSTO STAVBY:	TŘEBÍČ		
INVESTOR:	SPŠ TŘEBÍČ Manželi Curiovců 734 674 01 TŘEBÍČ	ZODPOVĚDNÝ PROJEKTANT PROFESE: ING.HANA ŠEVČÍKOVÁ	HLAVNÍ INŽENÝR PROJEKTU: ING.HANA ŠEVČÍKOVÁ
NÁZEV STAVBY:	SPŠ TŘEBÍČ - víceúčelové hřiště a sportoviště	KÓD PROJEKTU: 10/2024	STUPEŇ: PD pro povolení stavby
STAVEBNÍ OBJEKTY: SO 01 a SO 03	MĚŘÍTKO: 1:200	DATUM: 11/2024	Č.VÝKRESU: D.1.1.2.3
NÁZEV VÝKRESU: SCHÉMA OPLOCENÍ			ZM Č.: